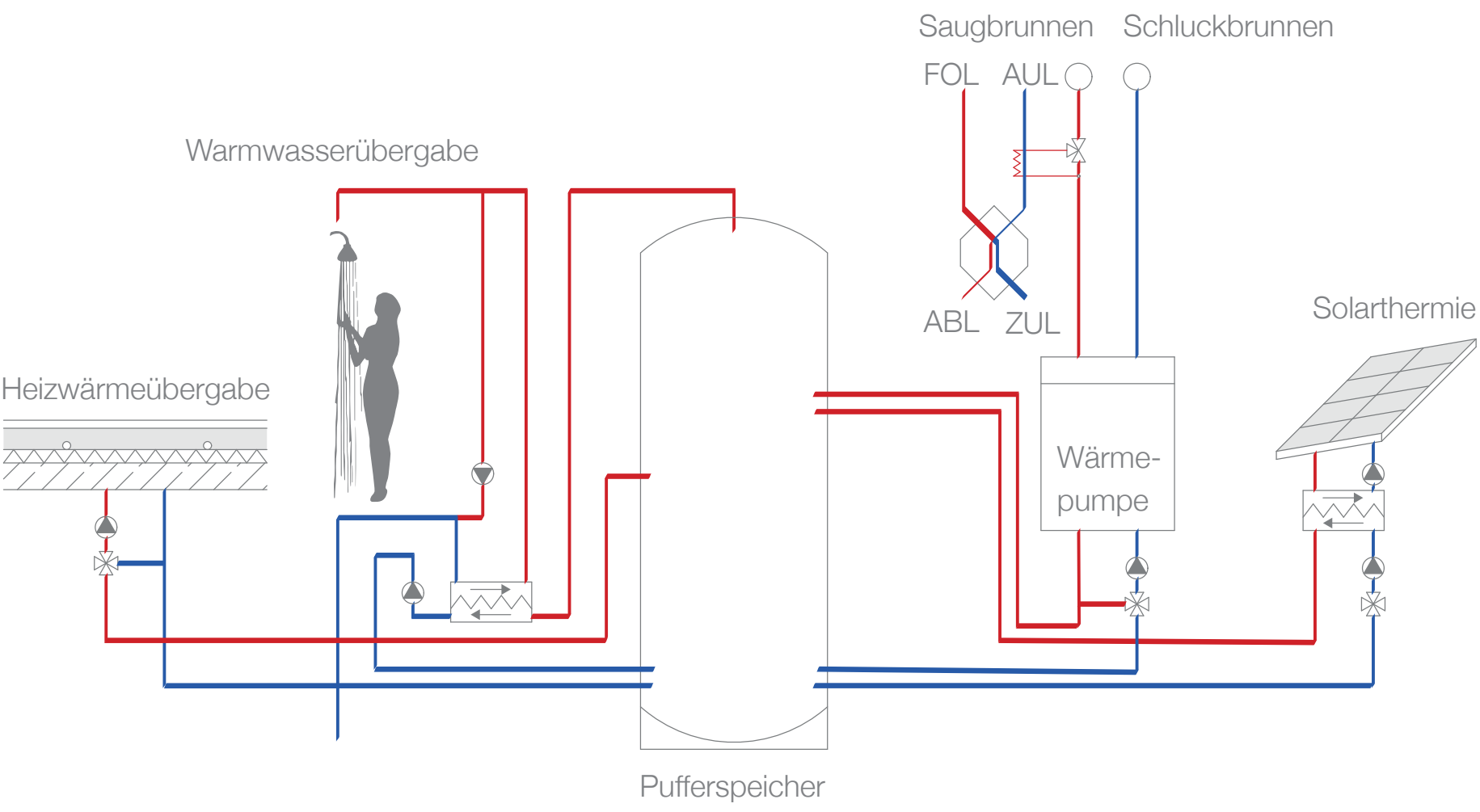


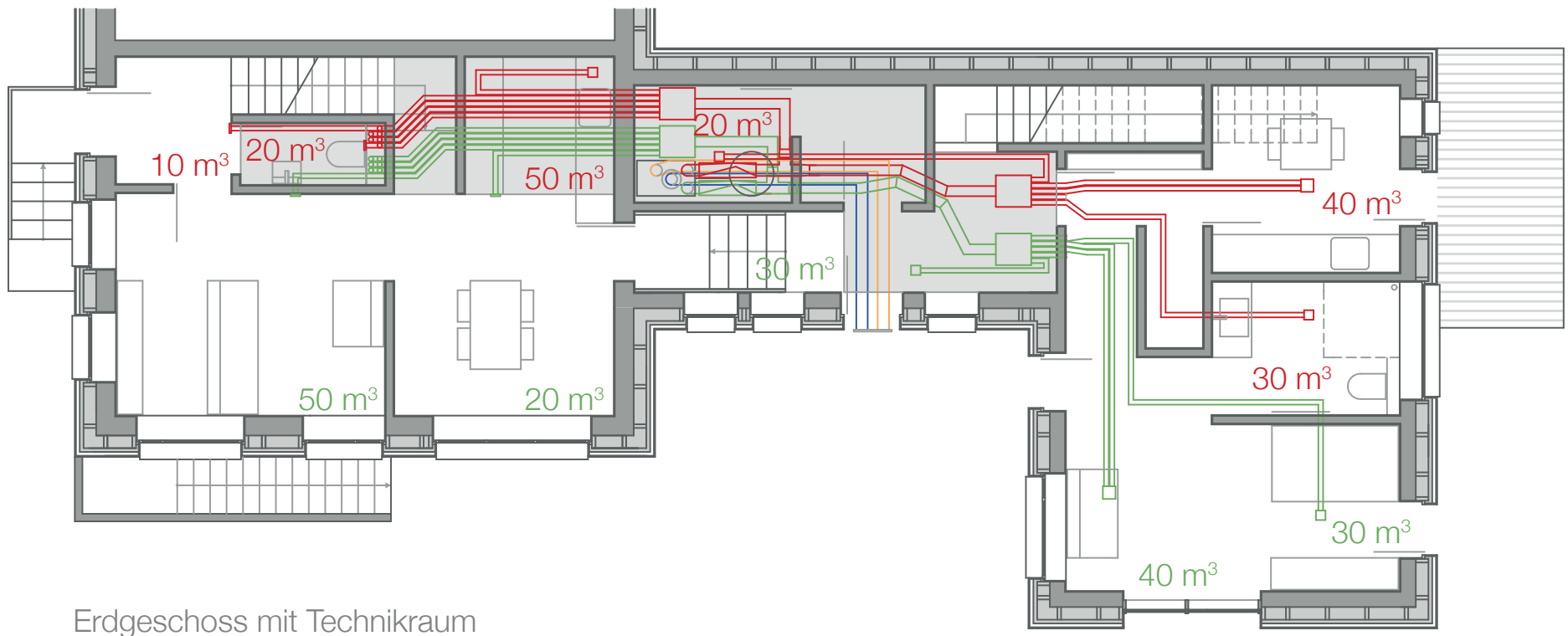
Ostansicht - Bestandsgebäude

Ostansicht - Erweiterung

Technikkonzept

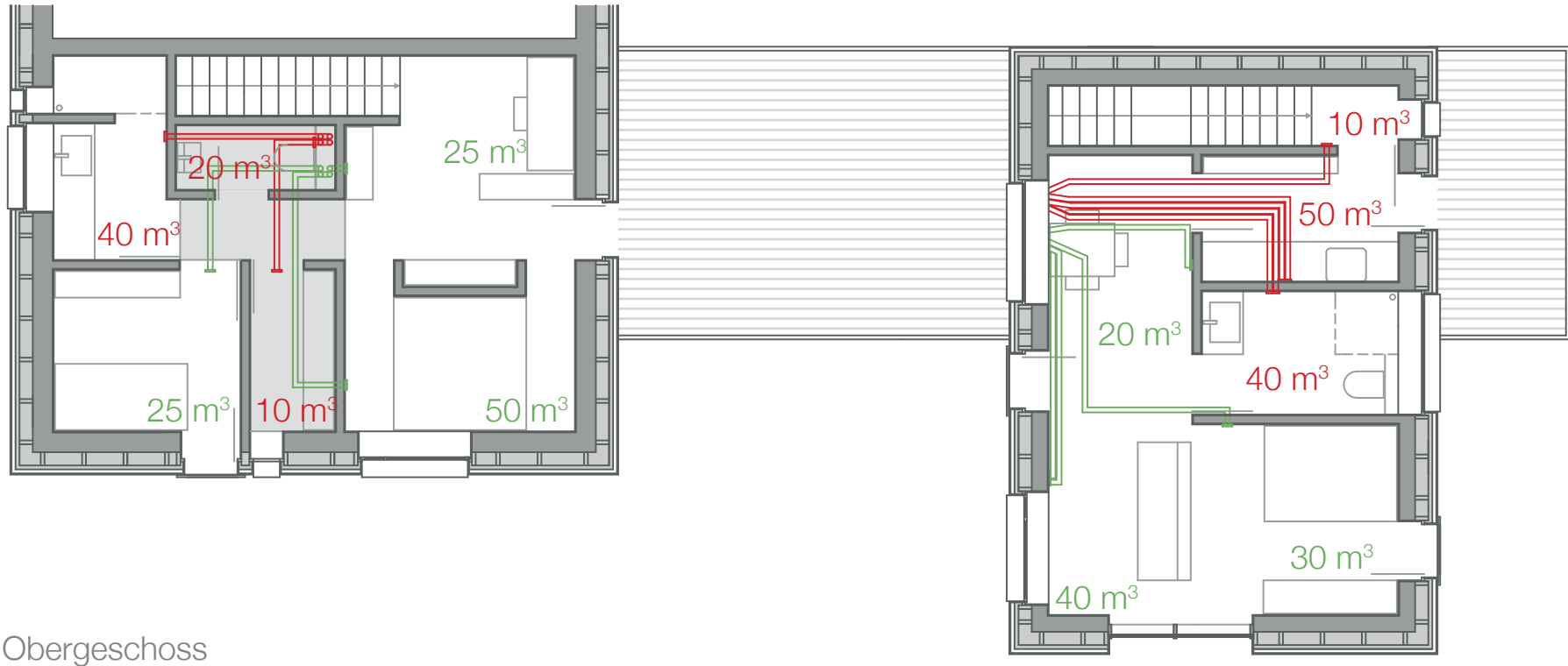
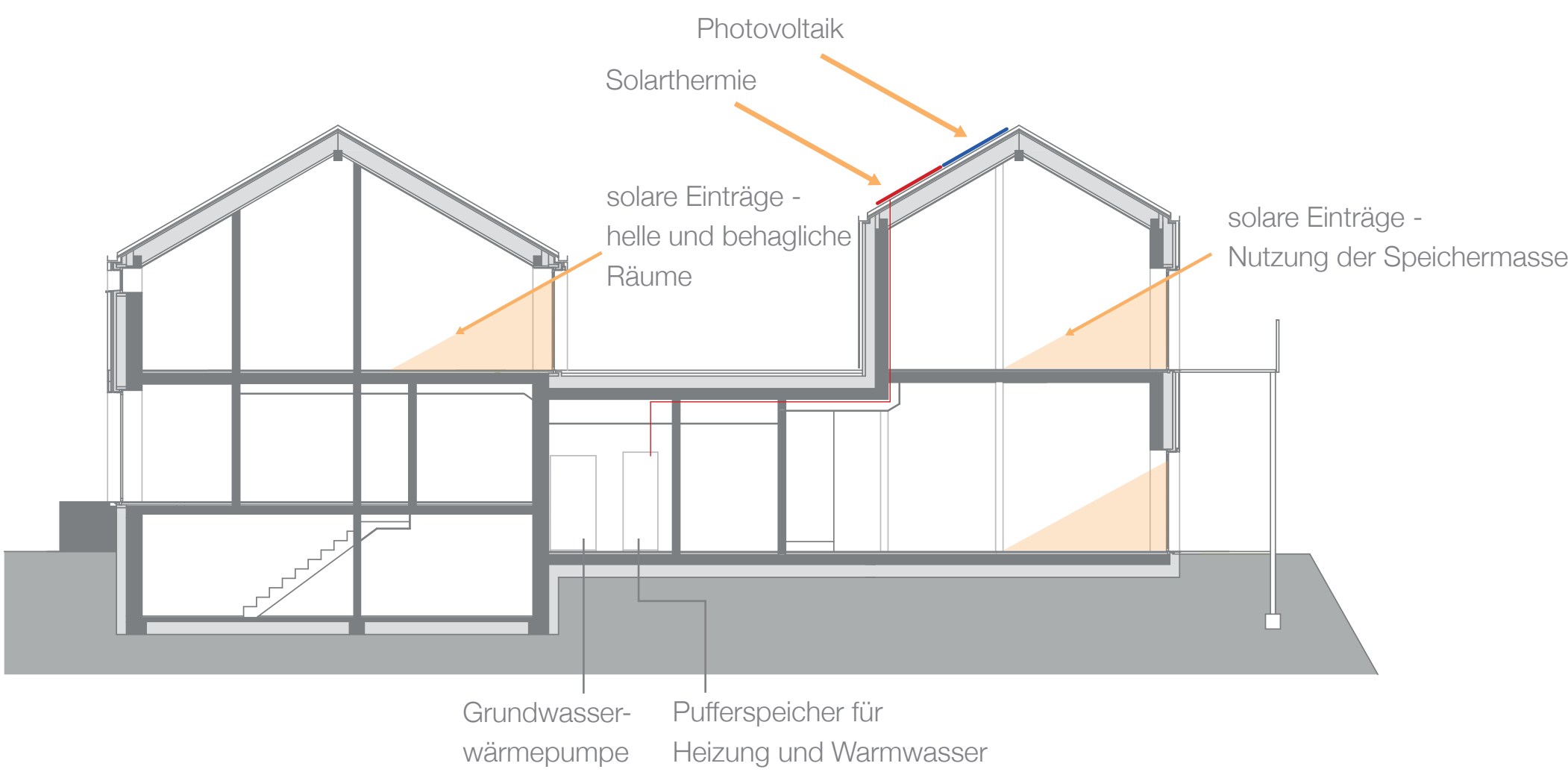


Vertikale und horizontale Luftkanalführung



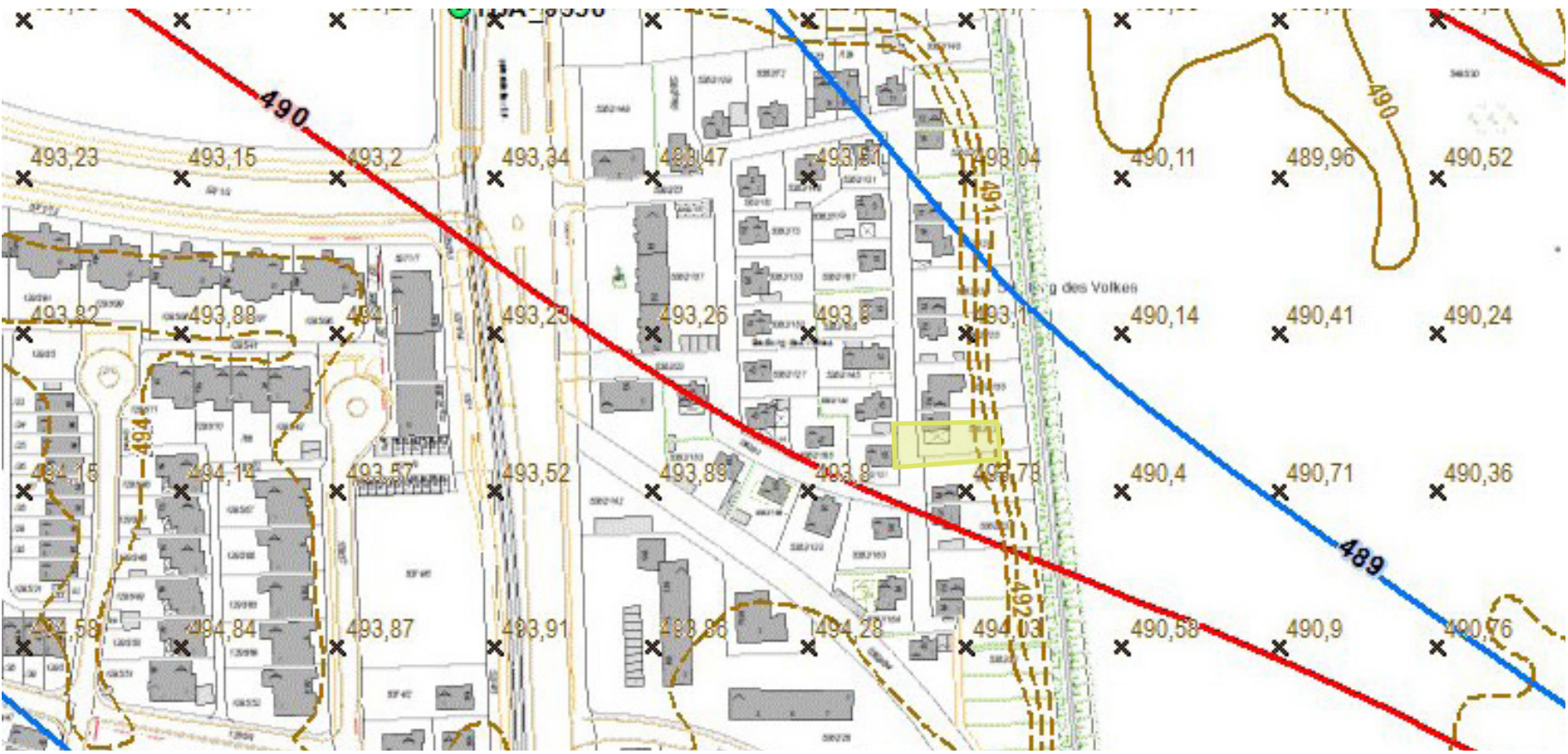
Erdgeschoss mit Technikraum

Energiekonzept

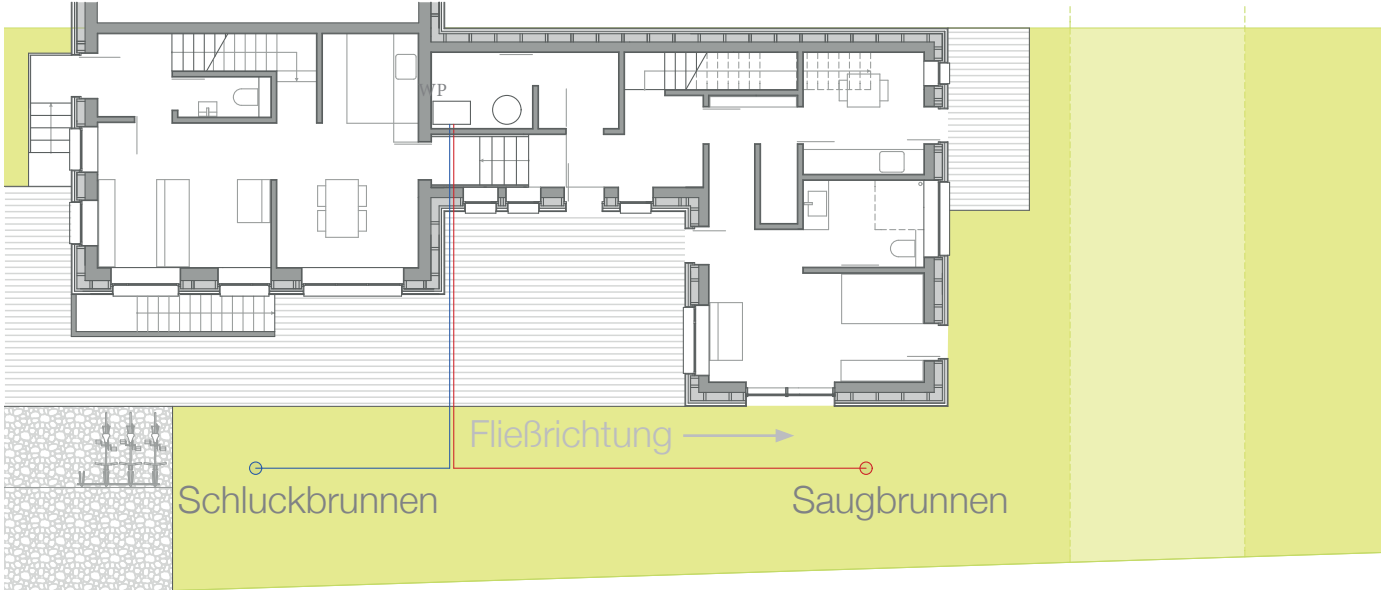


Obergeschoss

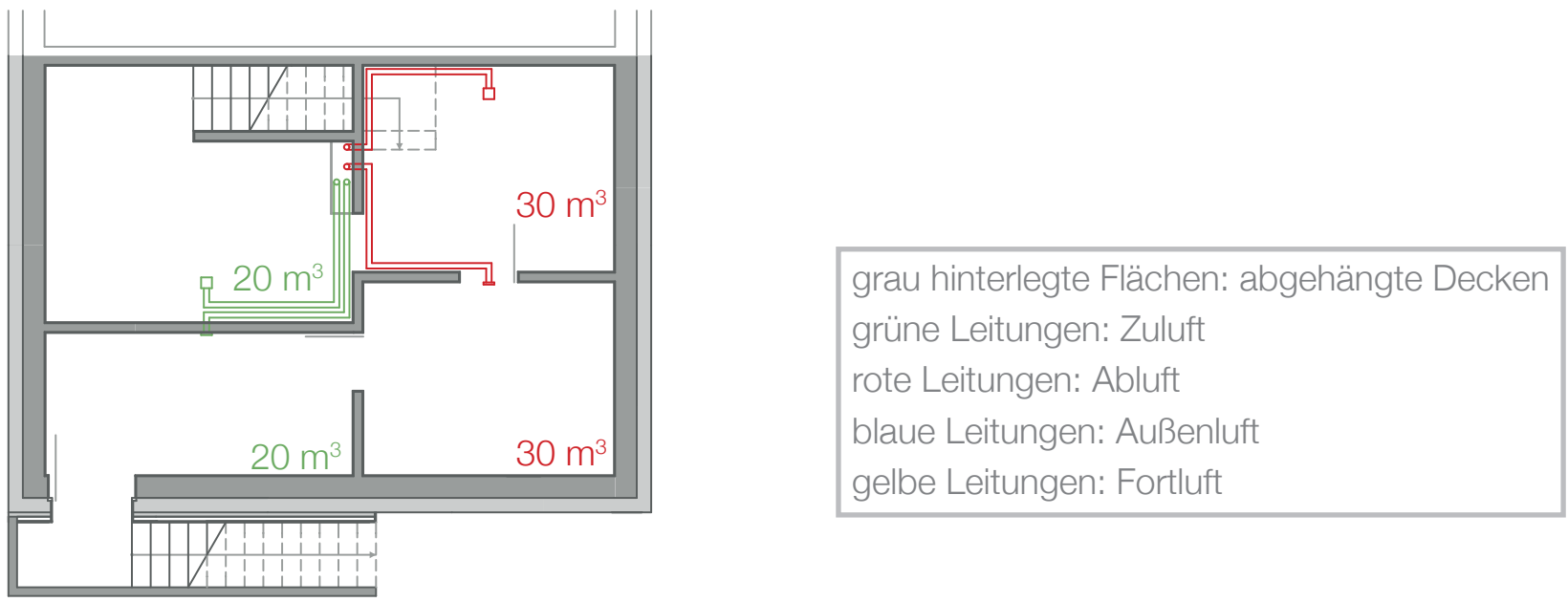
Heizungserzeugung: Grundwasserwärmepumpe



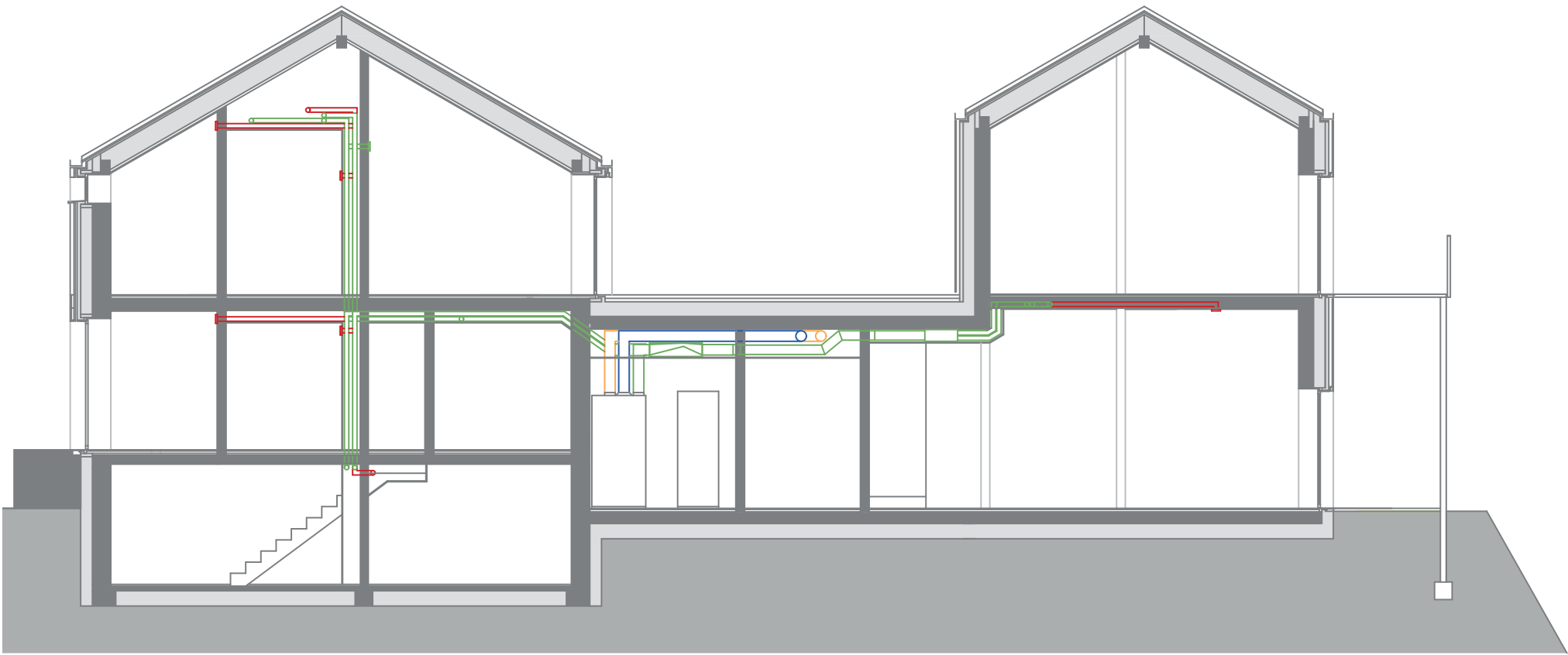
Hoch- und Mittelgrundwasserstände (rote Isohypsen: HHW, blaue Isohypsen: MW)
Geländehöhe: 493,5 m über NN
HHW: 490 m über NN
MW: 489 m über NN
Bodenart: Kies



Entfernung Schluckbrunnen - Saugbrunnen: 15 m



Kellergeschoss



Schnitt