

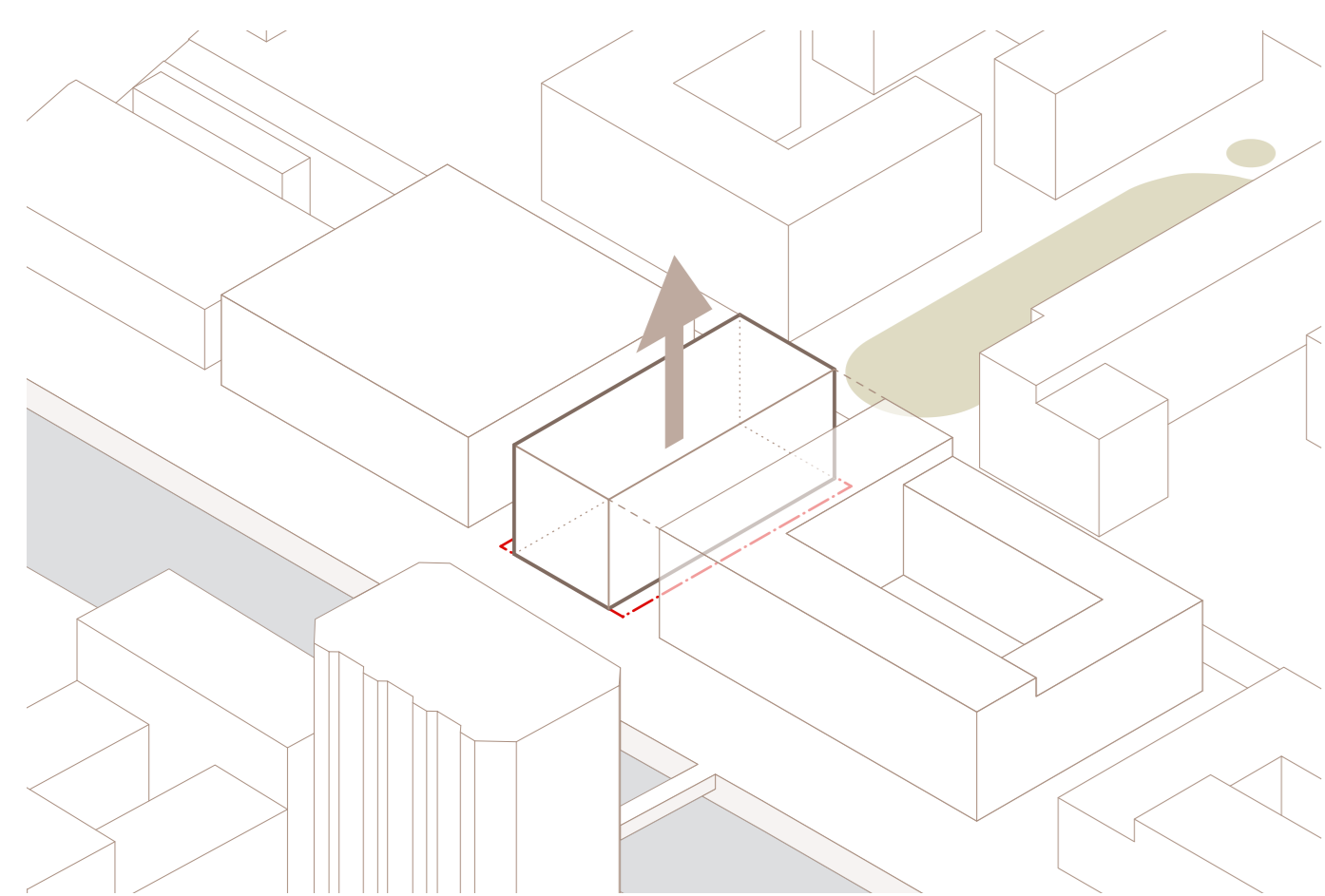
## Buchhaus am Binnenhafen

Im Rahmen des Jahresprojekt Wohnwerk+ soll auf dem Grundstück im Harburger Binnenhafen ein multifunktional genutztes Gebäude entstehen, welches Arbeiten, Wohnen und eine Zusatznutzung beherbergt.

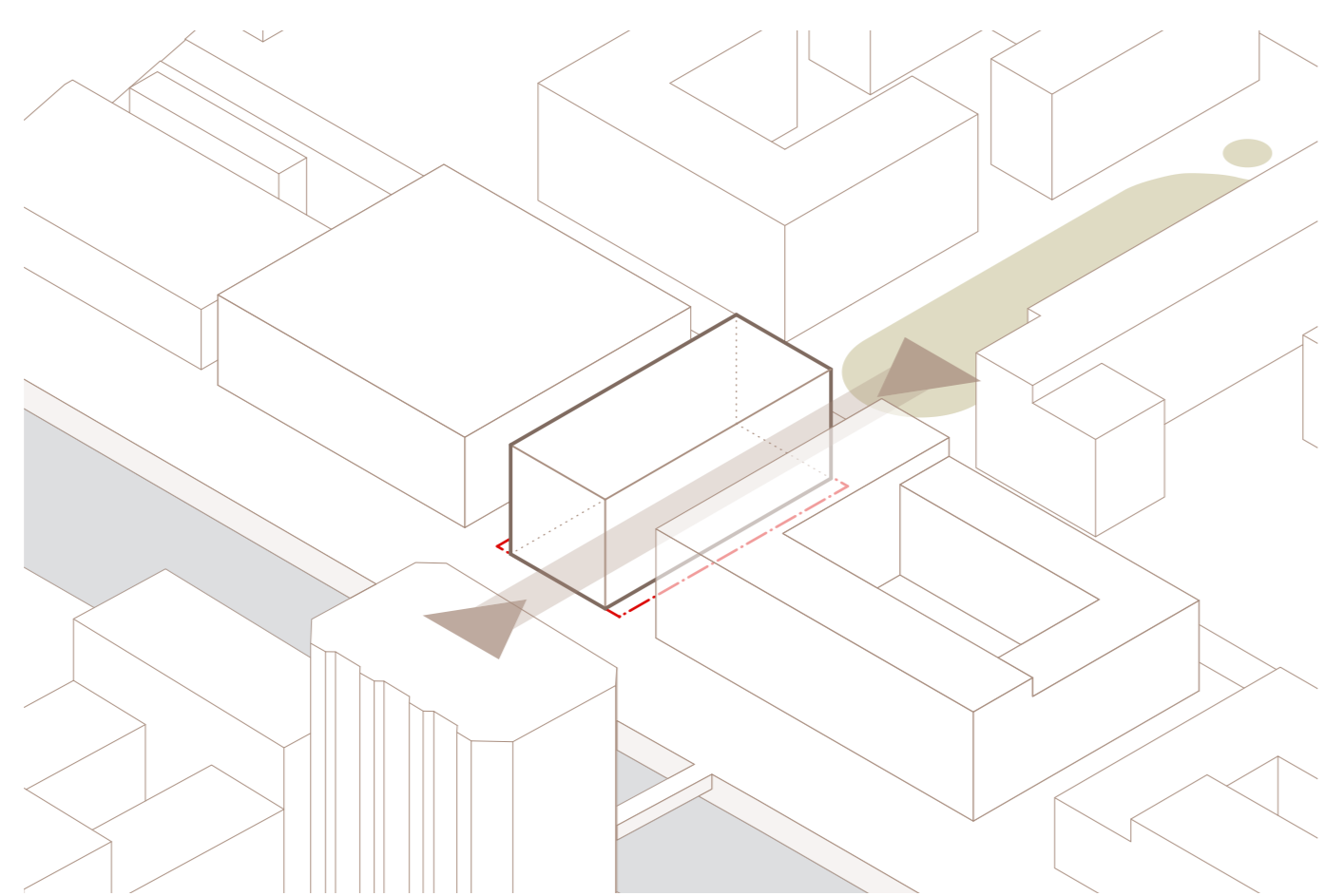
Um das nachbarschaftliche Zusammenleben des Quartiers zu befähigen, planen wir ein Buchhaus am Binnenhafen. Ein Ort, der das kulturelle Angebot im Stadtteil ergänzt und als Treffpunkt für die Nachbarschaft und Besucher:innen des Gebietes dient. Mit der Entstehung des Neuländer Quarrees an der gegenüberliegenden Kanalseite bilden sich neue Verbindungswege im Binnenhafen, womit der Entwurf durch seine zentrale Lage als Knotenpunkt dient.

In den ersten drei Geschossen gliedert sich die öffentlich zugängliche Leselandschaft mit Café und Co-Working Spaces an, darüber befinden sich die privaten Wohnbereiche für Studierende und Auszubildende. Besonderheiten bilden das verglaste Atrium, die großzügige Sitztreppe, sowie die vielfältige Dachnutzung. Ziel war es, ein kreislaufgerechtes und klimafreundliches Gebäude zu entwerfen, welches nachhaltige und soziale Aspekte gleichermaßen mit einbezieht.

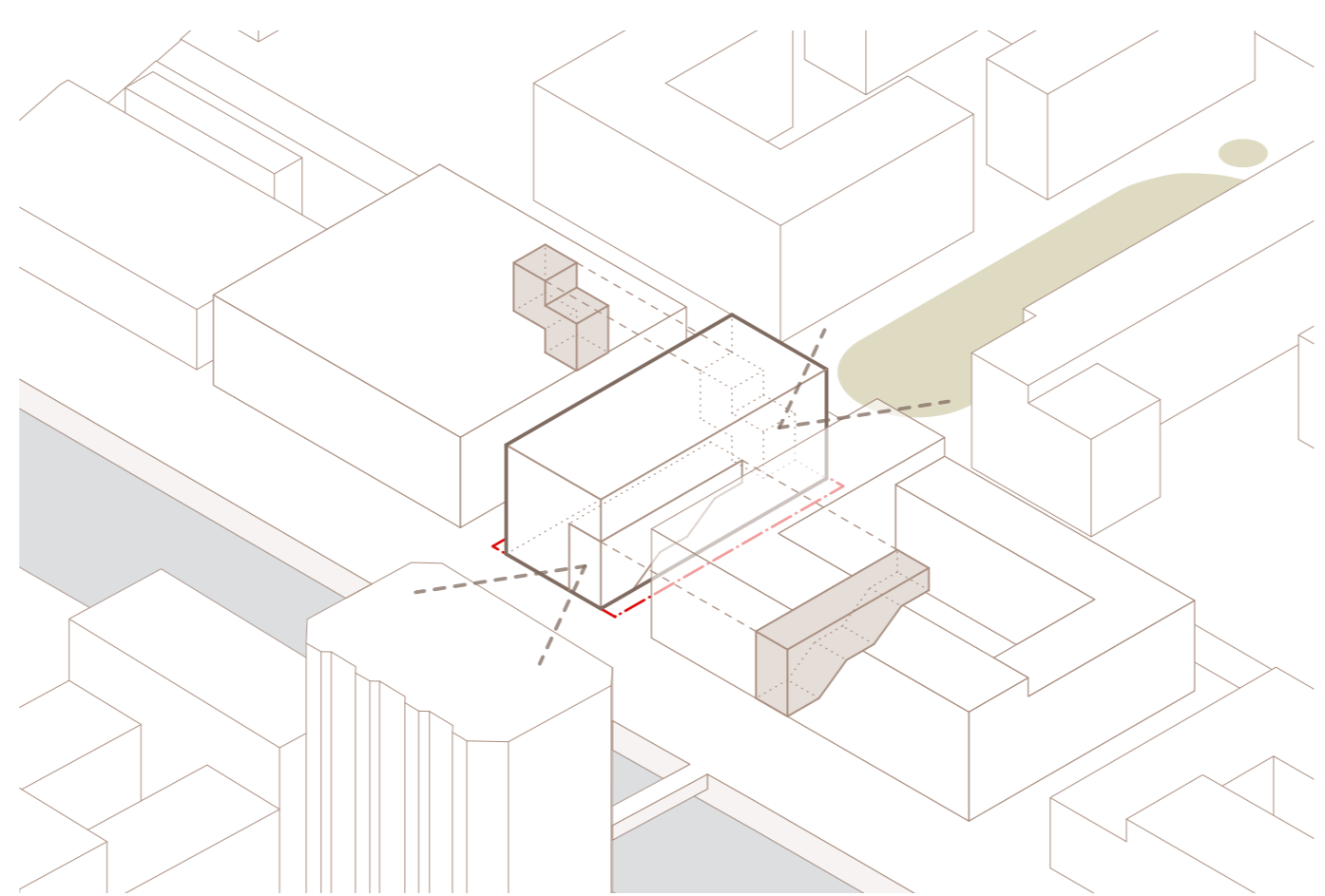
1:500



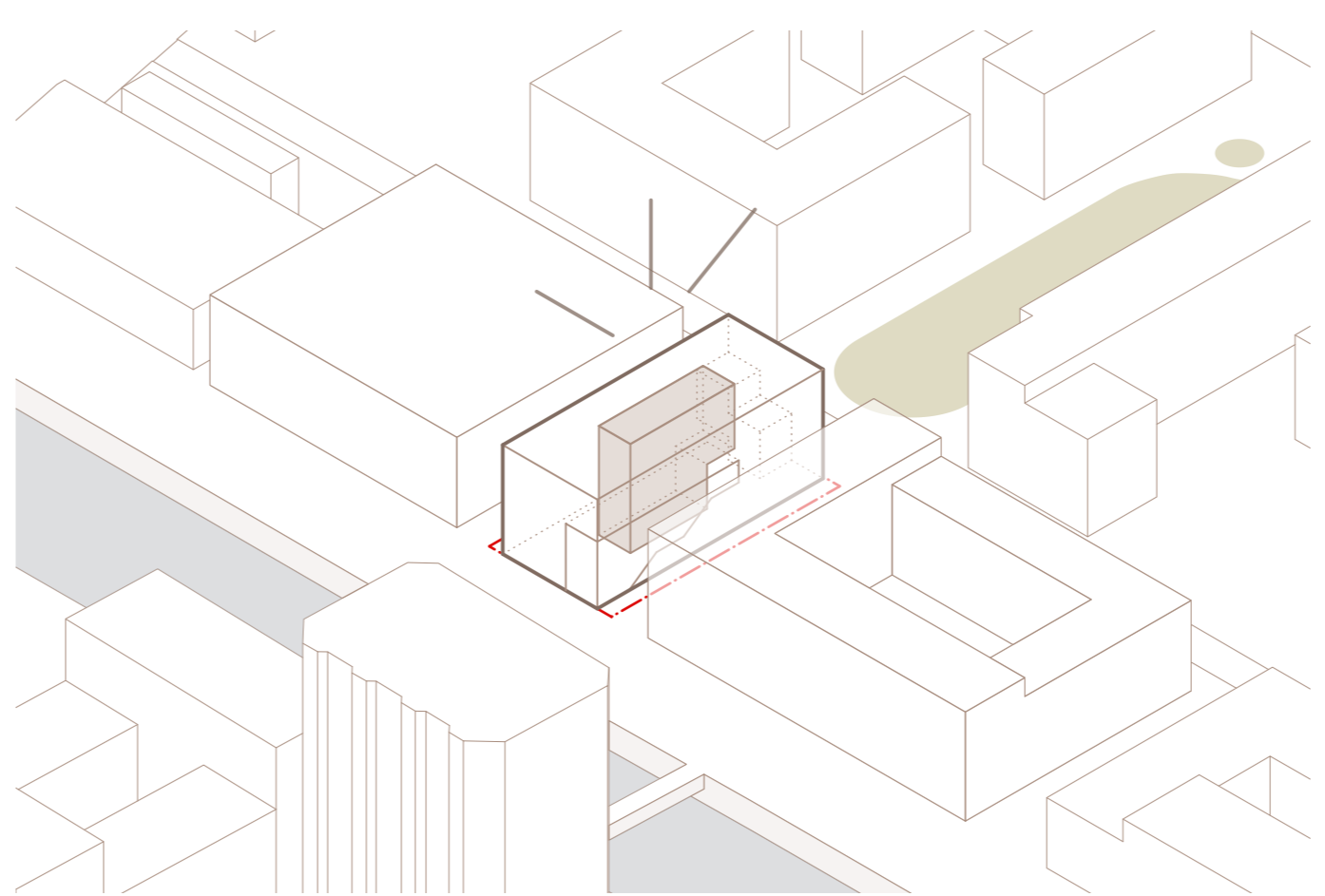
Kubatur gem. B-Plan



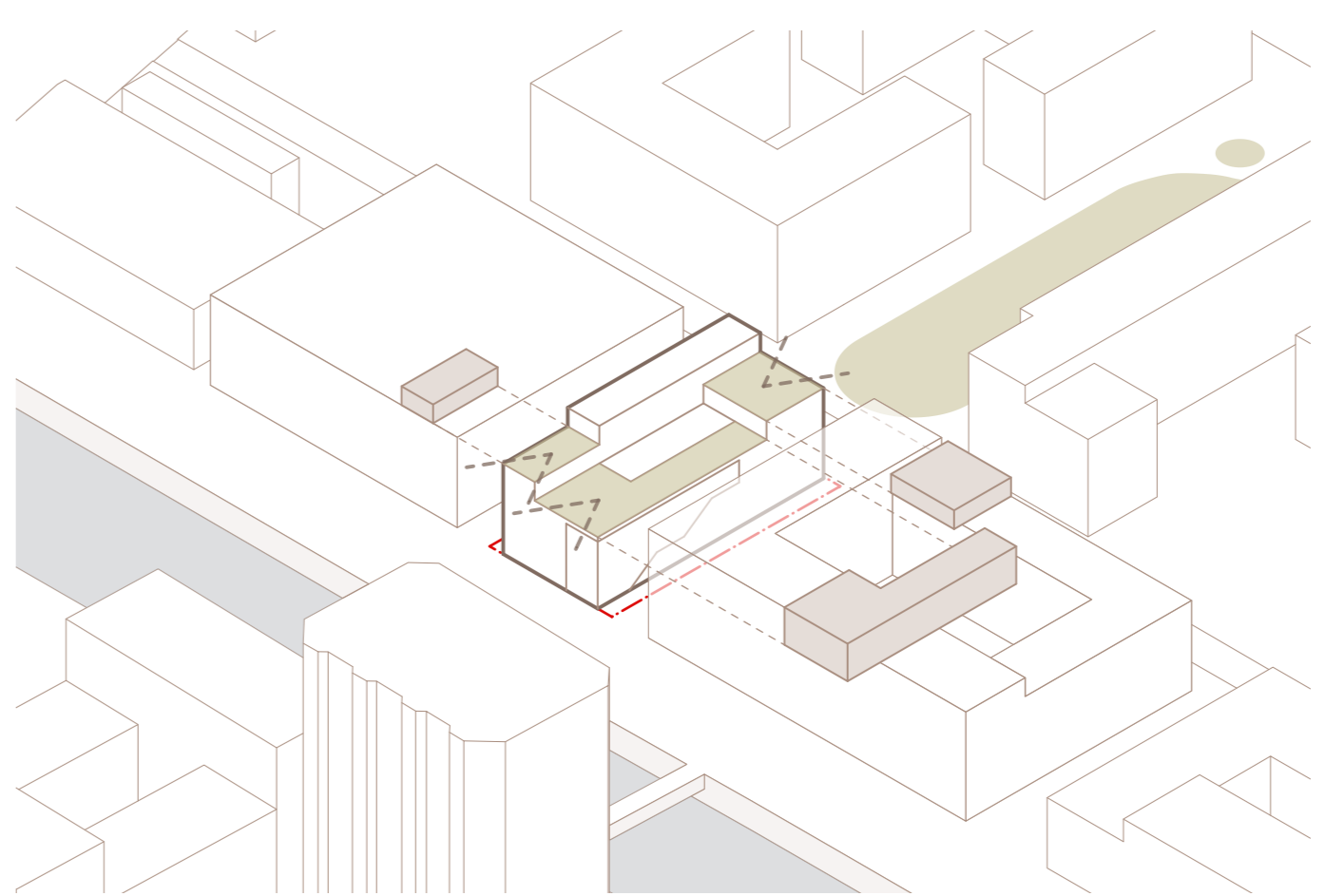
Adressbildung / Hauptblickachse



Optimierung der Blickbeziehung zum Park und Kanal



Herzstück des Entwurfs



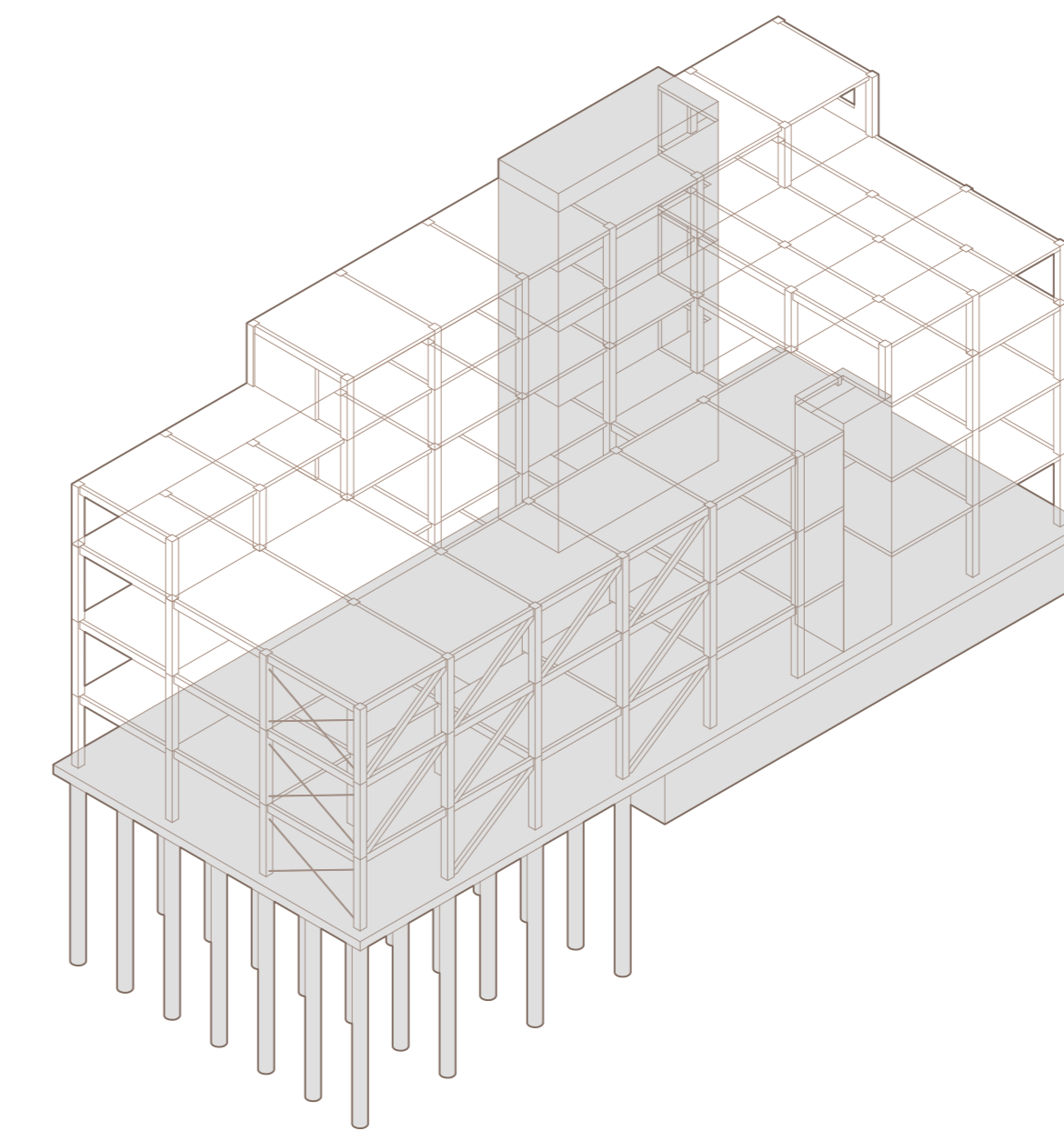
Aufenthaltsräume auf dem Dach



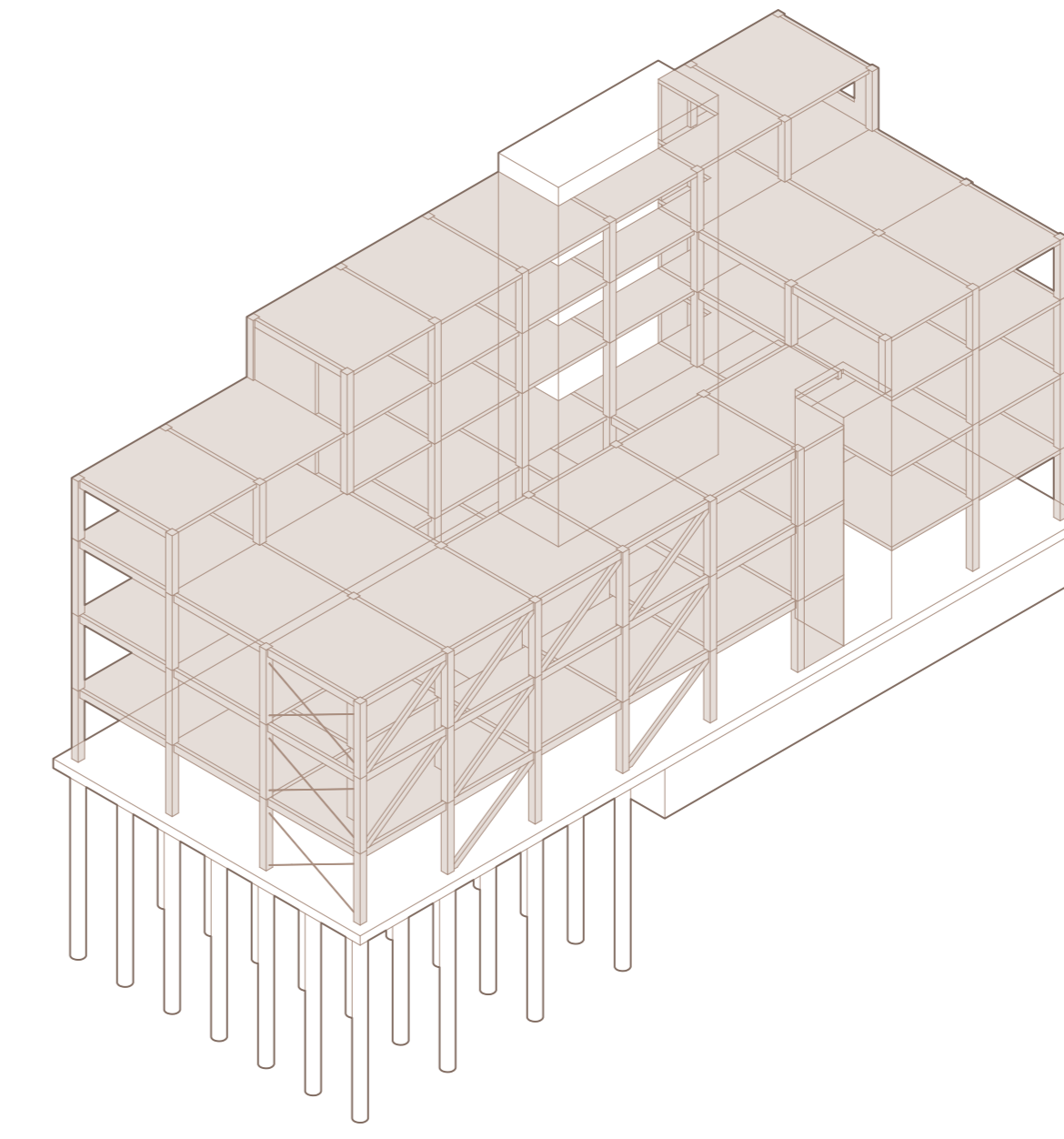
westlicher Bahnkanal Silo Schellerdamm Grünanlage "Harburger Brücken" Theodor-Yorck-Straße Buchhaus östlicher Bahnkanal Neuländer Quarree



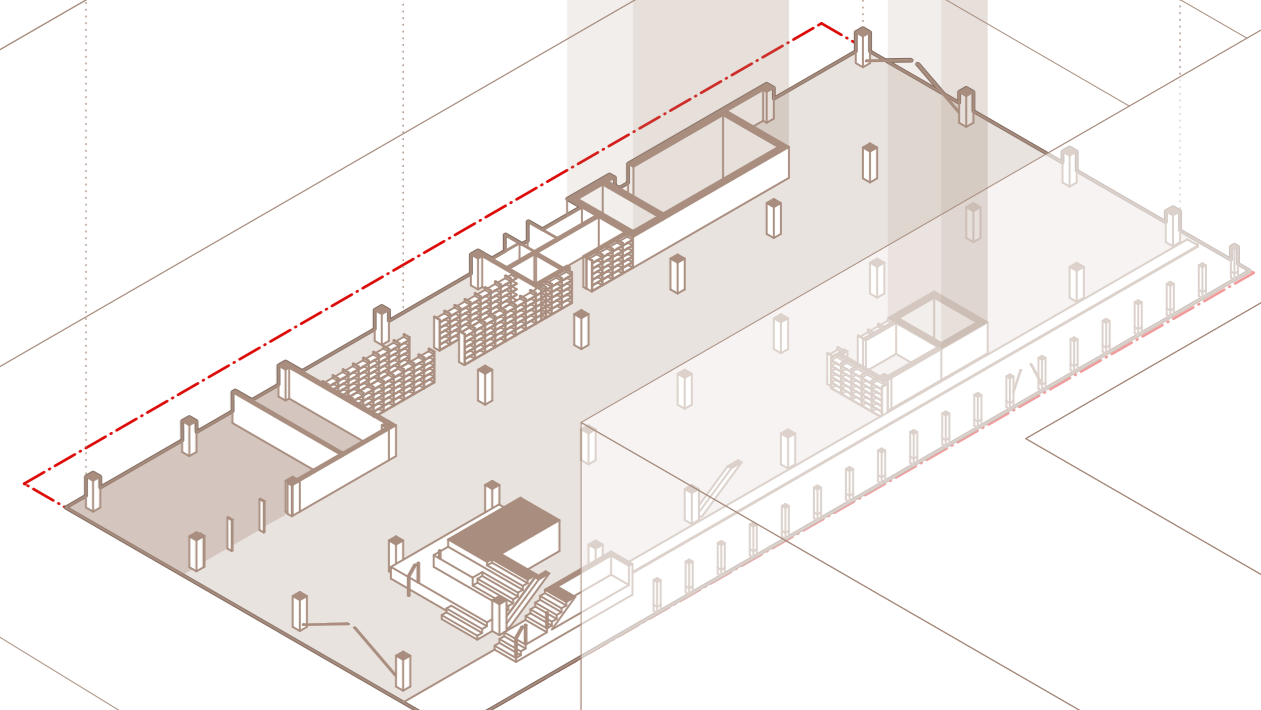
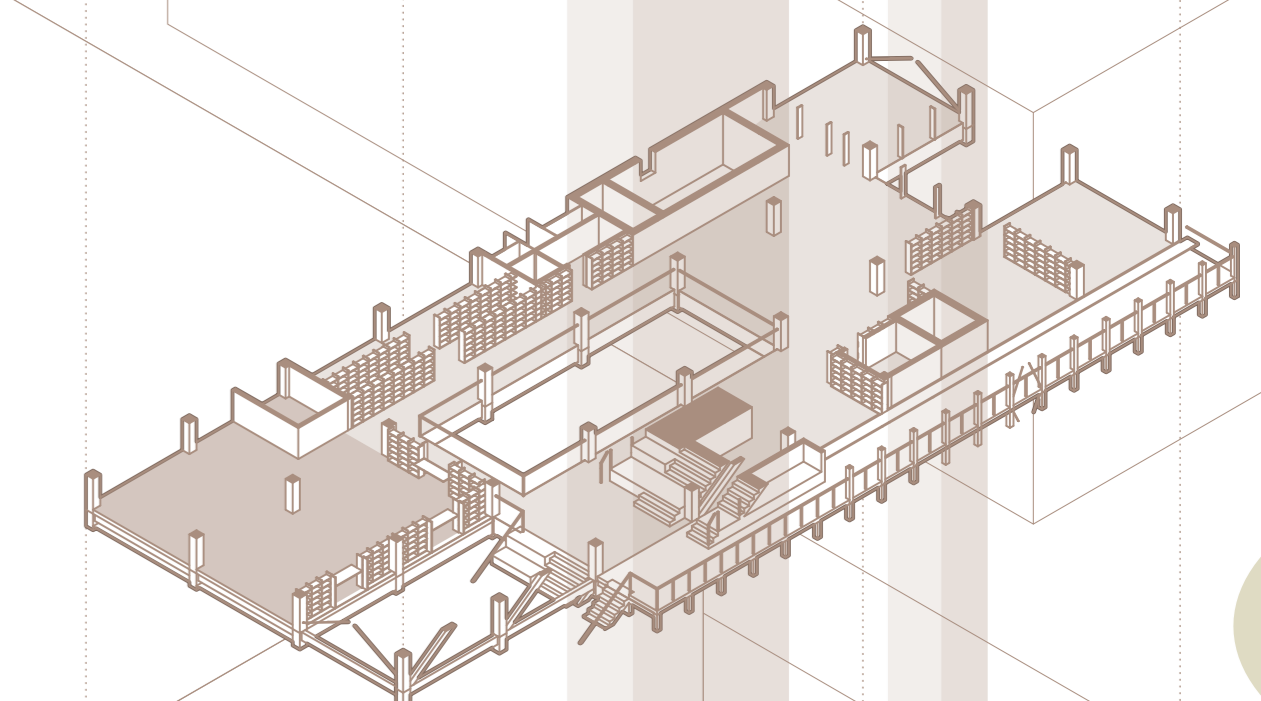
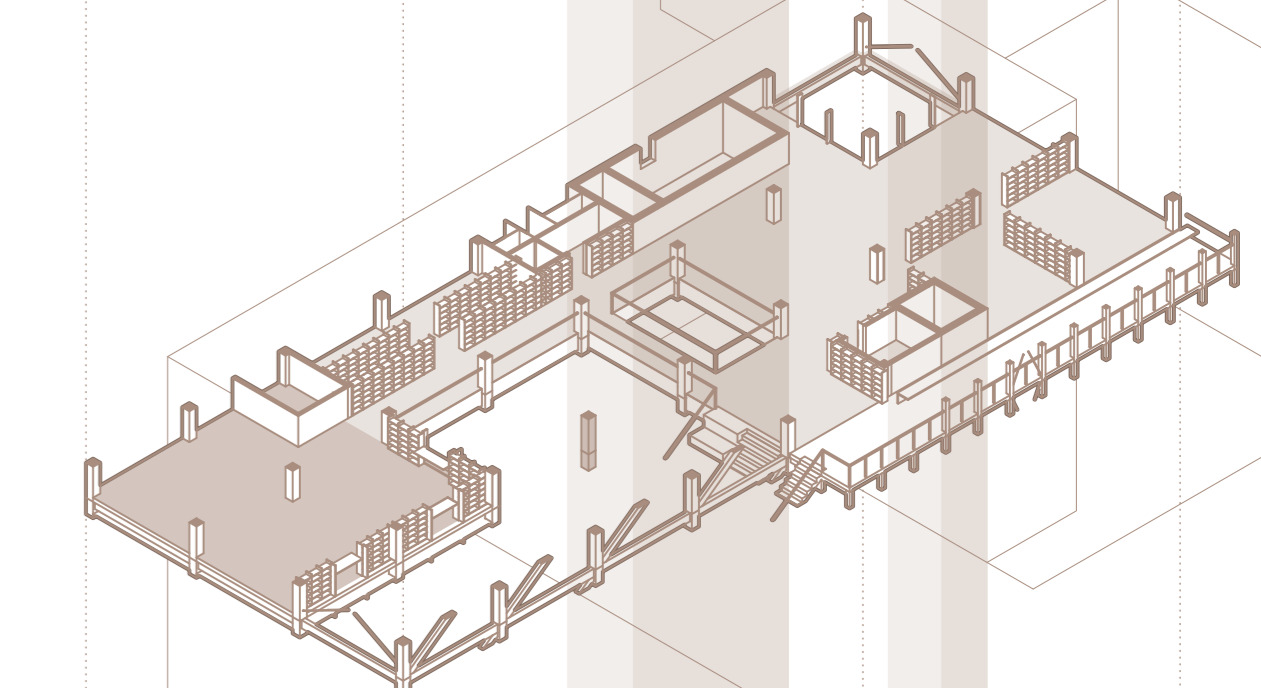
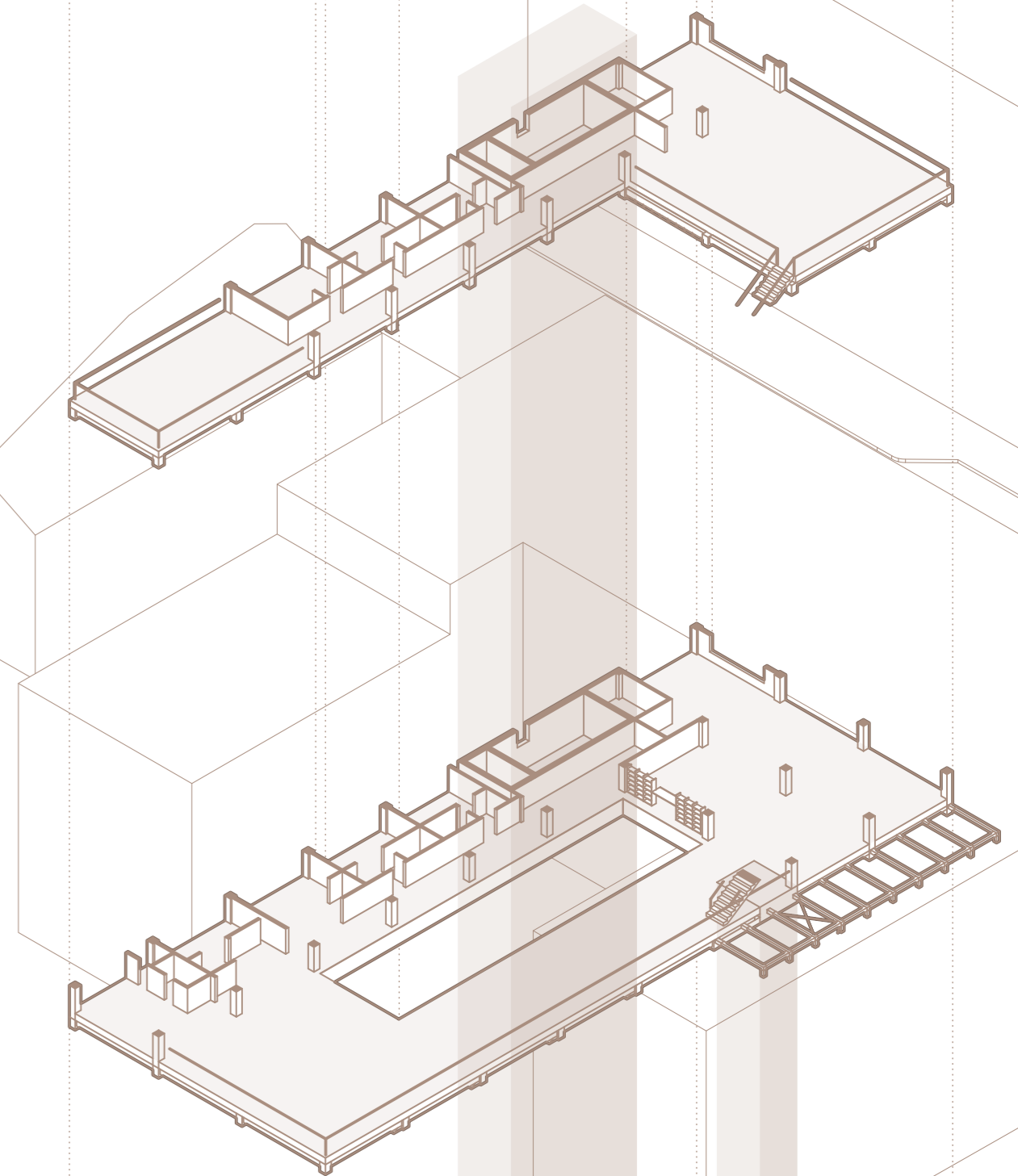
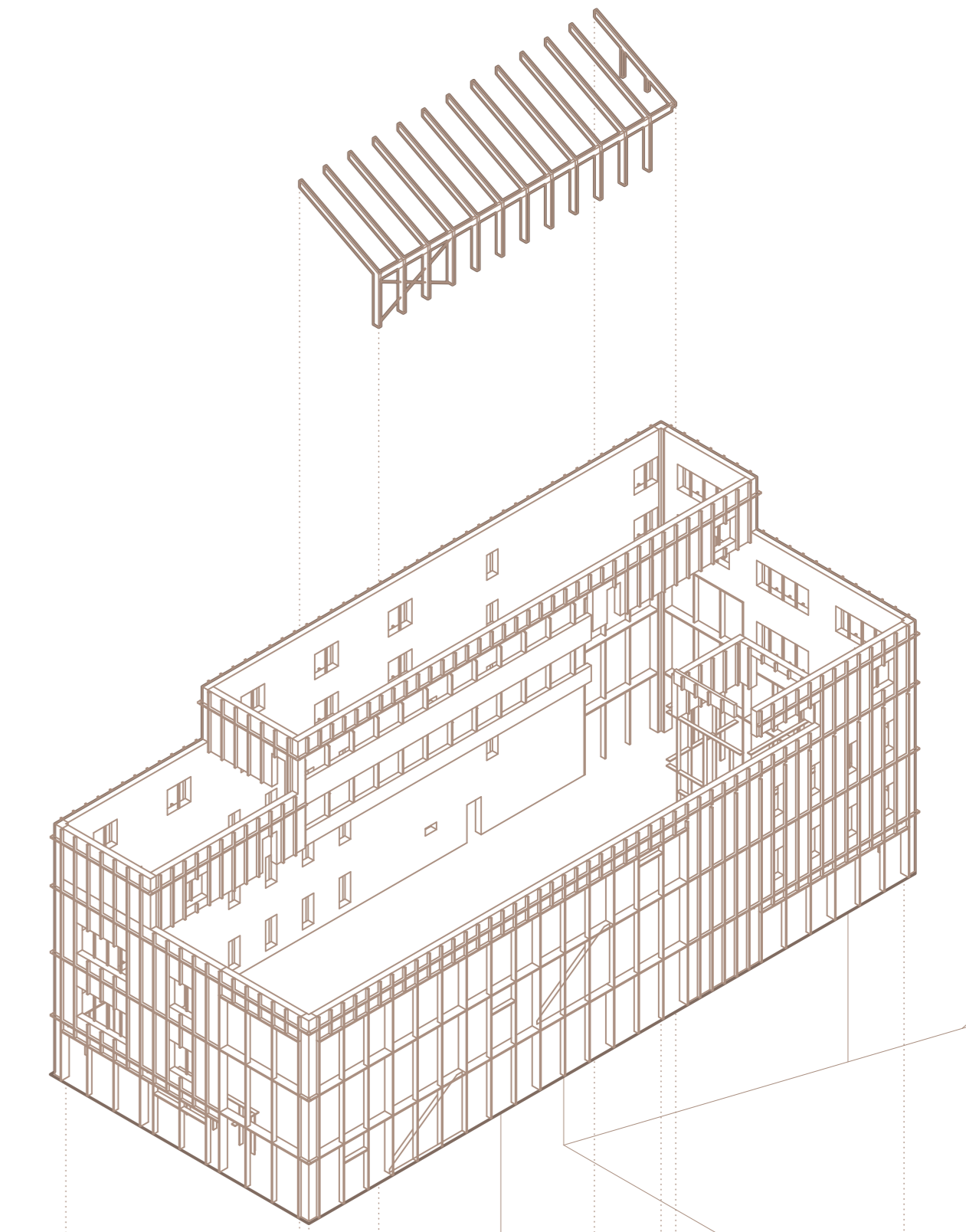
1:500



Kern und Keller aus Stahlbeton



Haupttragwerk aus BSH und BSP



- Wohnen
- Lesen
- Arbeiten