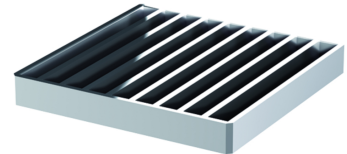
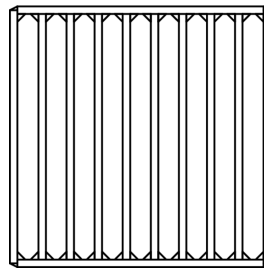
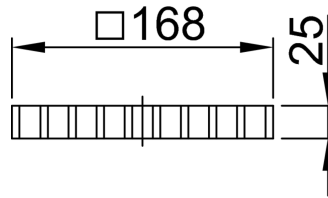


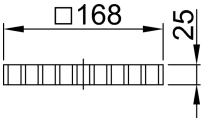
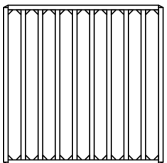
# Roste/Abdeckplatten

## Produktinformationen

- Roste für Kompaktabläufe und Einlaufkästen
  - Belastungsklassen: L 15 und M 125
  - Gitter- und Stegrost
- Abdeckung für Kompaktabläufe
  - Belastungsklasse: M 125
  - Mit umlaufenden Einlaufschlitzen



## Technische Daten zum Artikel 9579.94.20

Rahmen	Rost [mm]	Beschreibung	Ge- wicht [kg]
 	<ul style="list-style-type: none"> <li>■ Edelstahl</li> </ul>	<ul style="list-style-type: none"> <li>■ Stegrost</li> <li>■ Edelstahl</li> <li>■ 168 x 168</li> <li>■ M 125</li> <li>■ Lose eingelegt</li> </ul>	7,0