

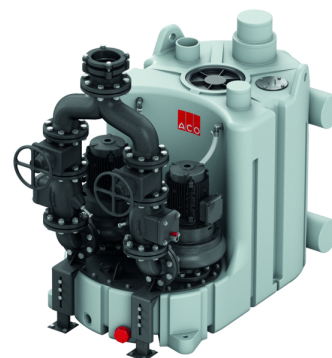
Muli-Pro DDP

Produktinformationen zur Produktgruppe

ACO Produktvorteile

- Großes Behälternutzvolumen
- Unterschiedliche Zulaufhöhen
- Hohe Betriebssicherheit durch Staurohr und Lufteinperlung
- Geeignet für fetthaltiges Abwasser
- Auf Parallelanlage erweiterbar
- Energiesparende Kanalradpumpe
- Angepasst an Türmaß: 780 mm

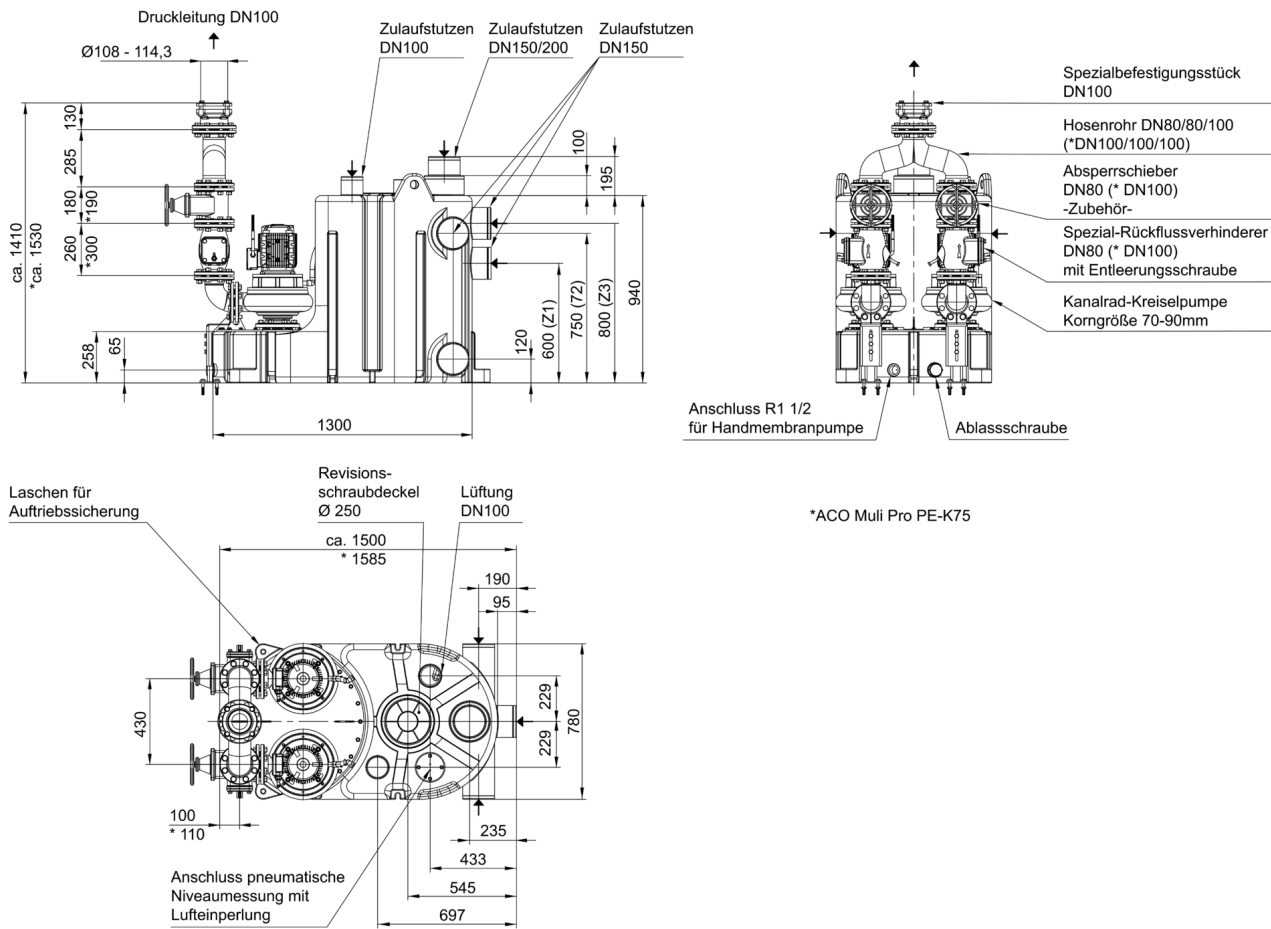
- Fäkalienhebeanlage gemäß DIN EN 12050-1
- Anwendungsbereiche
 - Mehrfamilienhäuser
 - Kleinere gewerbliche Objekte mit starkem Abwasseranfall
 - Hinter Fettabscheidern bis NS 22,5
 - Bei langen Druckleitungsstrecken mit größeren Höhendifferenzen
- Sammelbehälter aus Polyethylen
- Mit Ablassschraube
- Mit Anschluss für Handmembranpumpe R 1½"
- Mit Befestigungsset zur auftriebssicheren Verankerung
- Mit 4 horizontalen Zulaufstutzen DN 150
- Mit 1 vertikalen Zulaufstutzen DN 150/ DN 200
- Mit 1 Revisionsöffnung, lichte Weite: 250 mm
- Mit Entlüftungsstutzen DN 100 zum Anschluss an Kunststoffrohr
- Anschluss Druckleitung
 - Mit 2 Spezial-Rückflussverhinderer DN 80 (DN 100 bei Muli Pro-PE K-75 duo) mit Anlüftevorrichtung
 - Mit Hosenrohr
 - Mit Spezialbefestigungsstück DN 100 zum Anschluss der Druckleitung von 108 – 114,3 mm Rohraußendurchmesser
- 2 Pumpenaggregate
 - Motor 400 V, 50 Hz
 - Schutzart IP 68
 - Mit Wellen- und Gleitringdichtung
 - Mit Kanalrad
- Pneumatische Niveauschaltung mit Staurohr und pneumatischer Steuerleitung
- Kleinstkompressor für Lufteinperlung
- Schalt- und Warngerät
 - Schutzart IP 54
 - Mit 1,5 m Kabel und CEE-Stecker
 - Mit potenzialfreier Sammelstör- und Betriebsmeldung
 - Inkl. 10 m Verkabelung zwischen Hebeanlage und Schaltkasten



Technische Daten zum Artikel 0175.13.17

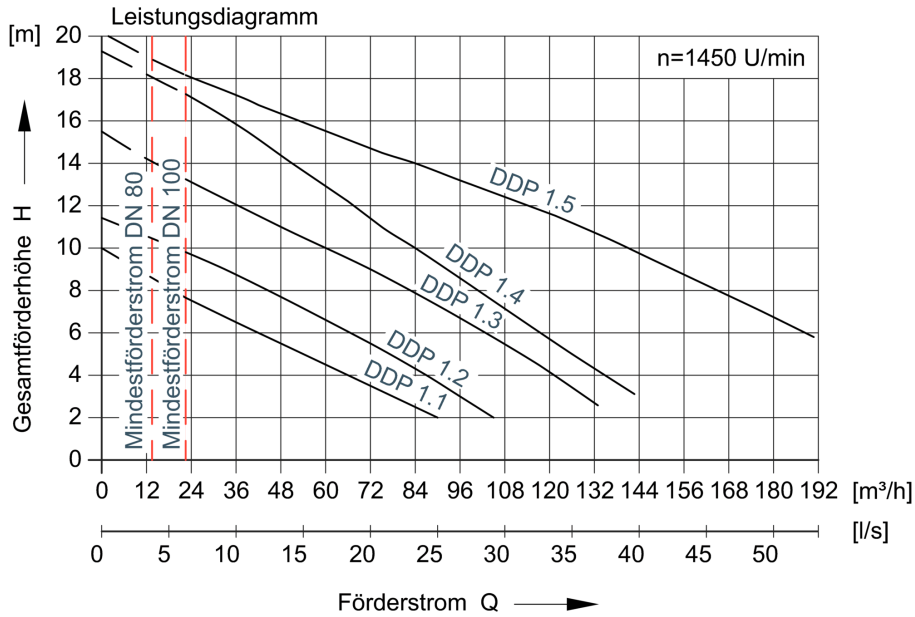
Typ	Motorleistung		Kenndaten			Korngröße [mm]	Nutzvolumen				Gesamt- volumen [l]	Gewicht [kg]
	P1	P2	Strom- auf- nahme [A]	Span- nung [V]	Drehzahl [U/min]		Zulauf- höhe Z1	Zulauf- höhe Z2	Zulauf- höhe Z3	Zulauf von oben		
	[kW]	[kW]					[l]	[l]	[l]	[l]		
Muli-Pro DDP 1.1	2,01	1,5	3,6	400	1450	70	240	305	330	330	520	303

Abmessungen



*ACO Muli Pro PE-K75


Leistungsparameter



Typ	Förderhöhe [m]	Förderstrom Q bei Gesamtförderhöhe H			Fördermedien-Temperatur	
		4 m [l/s]	6 m [l/s]	8 m [l/s]	Normal [°C]	Maximal [°C]
Muli-Pro DDP 1.1	3 – 8	18,3	11,7	5,8	40	60

Zubehör

Beschreibung	Passend für	Gewicht [kg]	VPE [Stk]	Artikel-Nr.
 <p>Zulauf-/Absperrschieber DN 150</p> <ul style="list-style-type: none"> ■ Aus PVC ■ Beiderseits Spitzende Ø160 für muffen-lose Rohrsysteme aus Gusseisen oder Kunststoff ■ Gesamtmaße: 226 x 420 mm (L x H) ■ Max. Druck: 0,5 bar 	<ul style="list-style-type: none"> ■ Fettabscheider aus Polyethylen ■ Stärkeabscheider aus Polyethylen ■ Vorbehälteranlagen Typ 7 bis 10 	10,2		0175.31.88
 <p>Absperrschieber DN 80 für Druckseite</p> <ul style="list-style-type: none"> ■ Aus Gusseisen ■ Für Druckleitung ■ Baulänge: 180 mm 	<ul style="list-style-type: none"> ■ Abwasserhebeanlagen 	24,0		0159.09.89

Beschreibung	Passend für	Gewicht [kg]	VPE [Stk]	Artikel-Nr.
	Befestigungssatz DN 80 <ul style="list-style-type: none">■ 8 Schrauben und Muttern■ 1 Dichtung	<ul style="list-style-type: none">■ Absperrschieber□ 0159.09.89	1,3	0159.00.19

Weiteres Zubehör finden Sie unter → <https://www.aco-haustechnik.de/suche/?q=0175.13.17>